



Mikroskopiranje
stanica

Stanice promatramo mikroskopom



Svjetlosni mikroskop



Elektronski mikroskop

Svjetlosnim mikroskopom vidimo:



- Jezgru
- Citoplazmu
- St. sembranu
- St. stijenku
- Kloroplaste
- Mitohondrije

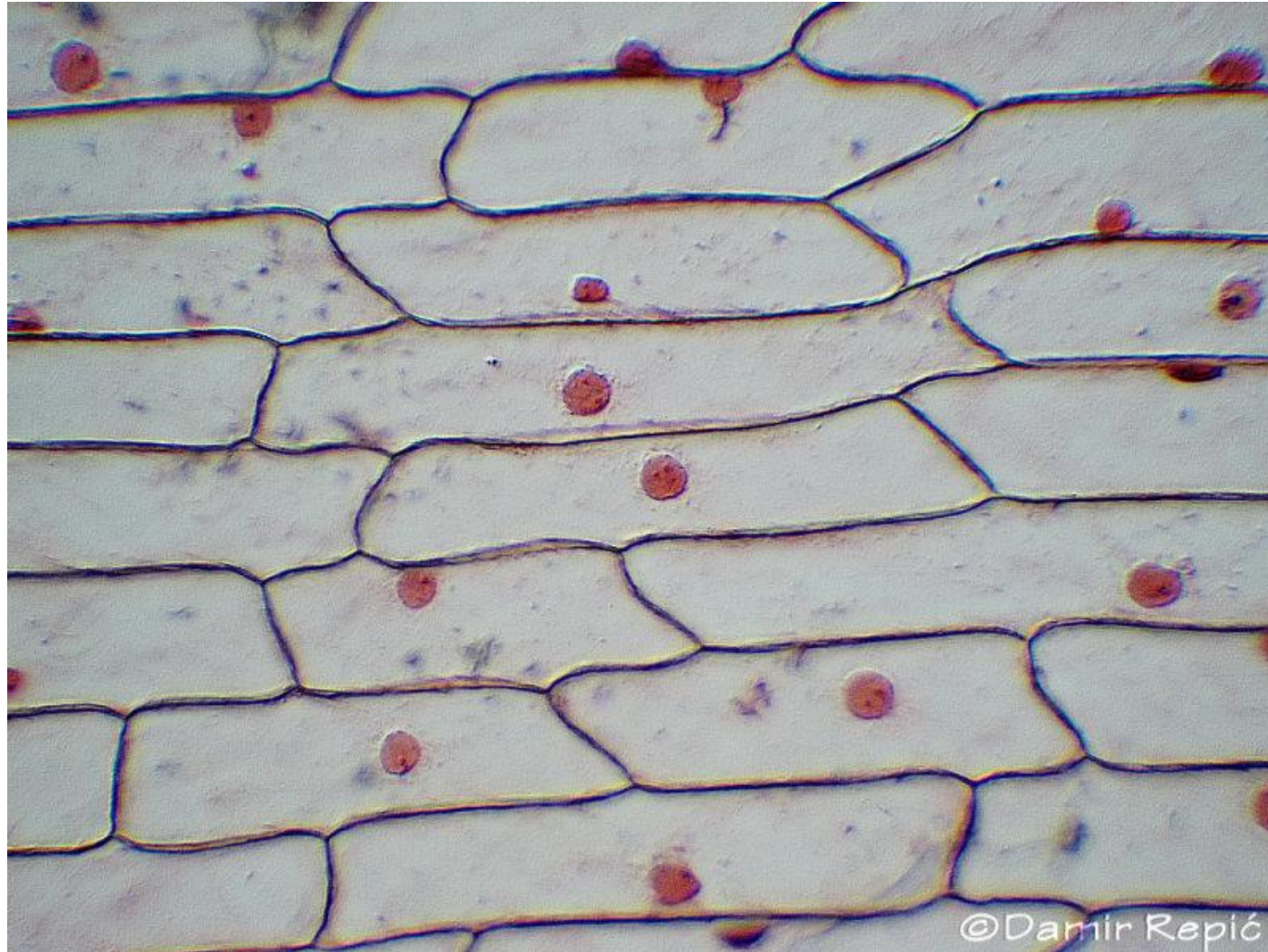
Elektronskim mikroskopom vidimo:



- Ribosome
- Endoplazmatski retikulum

• ERR

Mikroskopiranje stanica pokožice luka



Mikroskopiranje stanica usne šupljine

